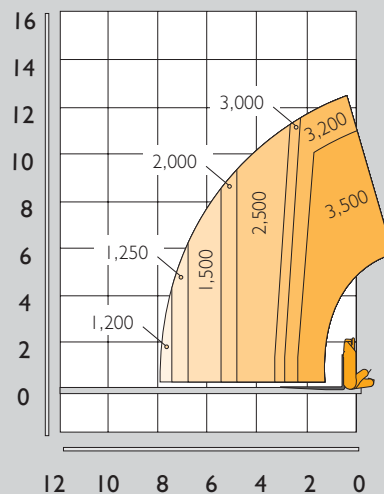
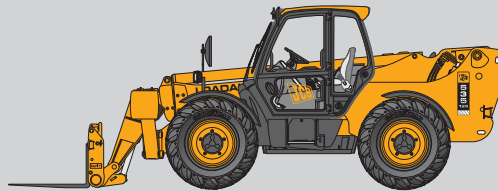


GAMA LOADALL PARA LA CONSTRUCCIÓN

535-125



Altura máxima de elevación	(mm)	12300
Capacidad máxima de elevación	(kg)	3500
Alcance frontal máximo	(mm)	8000
Capacidad de elevación a alcance máximo	(kg)	1200
Altura total	(mm)	2590
Anchura total sobre neumáticos	(mm)	2350
Longitud total a bastidor delantero	(mm)	5840
Radio de giro sobre los neumáticos	(mm)	4000
Peso total (descargado)	(kg)	9410
Neumáticos		15.5/80-24
Motor (bruta)	hp (kW)	85 (63)
Motor (opcional)	hp (kW)	100 / 125 (74.2 / 93)